

→ Musiklehre → Noten und Pausenwerte

Noten und Pausenwerte

Die Tondauer wird durch die **Notenwerte** bestimmt. Ausgangspunkt für die Einteilung der Notenwerte ist die **Ganze Note**. Größere Notenwerte lassen sich in der Regel in zwei kleinere Werte unterteilen, so dass sich die Notenwerte **Halbe Note**, **Viertelnote**, **Achtelnote** und **Sechzehntelnote** ergeben.

Ganze Note



Zwei Halbe Noten entsprechen einer Ganzen



Zwei Viertelnoten entsprechen einer Halben



Zwei Achtelnoten entsprechen einer Viertelnote



Achtelnoten und alle kleineren Notenwerte können statt mit einem Querbalken auch mit nach rechts weisenden Fähnchen notiert werden!

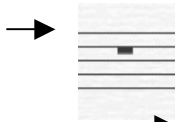


Zwei Sechzehntelnoten entsprechen einer Achtel

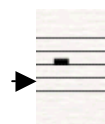
.... usw.

Jedem Notenwert entspricht ein gleichlanger Pausenwert:

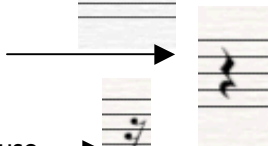
Ganze Pause



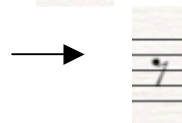
Halbe Pause



Viertel Pause



Achtelpause



Sechzehntelpause

